

EAST 易事特

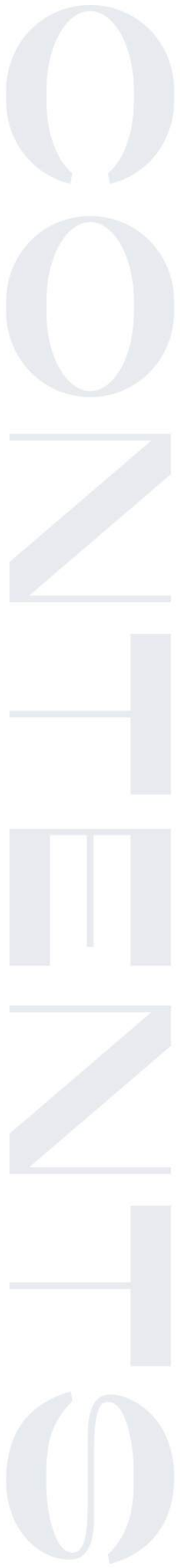
中能易电



EV CHARGING

中能易电新能源技术有限公司

为客户提供安全、快速、高效、清洁的充换电解决方案



—
目
录

01

关于我们

公司简介	01
发展历程	03
荣誉奖项	05
核心优势	07
专业测试能力	10
品牌制造	11

02

产品介绍

交流充电桩	15
一体式直流充电桩	17
V2G充放电一体机	27
风冷分体式直流充电堆主机	29
半浸没式液冷超充主机	33
兆瓦级半浸没式液冷超充主机	35
风冷/液冷充电终端	37

03

合作与案例

经典案例	45
合作伙伴	55

COMPANY PROFILE

公司简介

SINCE 1989

EAST 易事特

中能易电新能源技术有限公司（简称：中能易电）为易事特集团股份有限公司旗下全资子公司，聚焦新能源车充换电系统的研发、设计、生产和运维，致力于成为全球领先的充电站解决方案提供商。

易事特集团（股票代码：300376）始创于1989年，2014年成功在深交所上市，曾是世界500强施耐德子公司，现为广东省属国资混改示范企业，是国家火炬计划重点高新技术企业、国家技术创新示范企业、国家知识产权示范企业、国家级制造业单项冠军企业、国家级绿色工厂、中国产学研合作创新示范企业及UPS电源、储能、充电桩、钠电池龙头企业等，连续多年荣登全球新能源企业500强、全球光伏品牌100强、中国企业专利实力500强、创新百强企业、储能产业链100强、中国电化学储能上市企业营收TOP30、中国工商业储能影响力产品TOP10、中国新型储能百大品牌、中国充电桩行业十大优质品牌等榜单，荣获全国五一劳动奖状，在全球拥有268个营销及服务中心。

目前，中能易电在全球拥有5个研发中心和3个子公司，共有150多名研发工程师，是国家认定高新技术企业。自有工厂拥有先进的SMT&AI生产线和自动化数控加工中心，完备的测试技术能力（EMC），是国家级CNAS认证检测中心。

中能易电通过十多年的技术创新和市场积累，提供面向城市公共交通、高速公路，居民社区等全场景的充电解决方案。截至2026年，已经与全球100多家顶级公司如中国石化、中国石油、特斯拉、Enel X、小鹏汽车、国家电网、滴滴集团等深度合作，运营充电桩超5万座，出口欧、美、亚、非等100多个国家和地区。

36年

电力电子技术

15位

国务院专家博士

600+

工程师

30+

国家工业荣誉

900+

专利与版权

5万座

运营充电桩



DEVELOPMENT PROCESS

发展历程



1989

- 易事特集团创立，初期聚焦UPS电源研发与生产，逐步成为国内电源行业龙头企业

2006

- 易事特集团与施耐德合资

2011

- 联合HW充换电设备研发
- 紧跟政策导向，启动新能源车充换电技术研发，为后续业务拓展奠定基础

2014

- 易事特集团在深交所上市（股票代码：300376）
- 成立全资子公司中能易电，正式进军充换电基础设施领域

2018

- 国家认定高新技术企业
- 易事特品牌价值达106.69亿元
- 通过技术输出与战略合作，逐步构建覆盖全球的充换电业务网络，产品出口至北美、欧洲、非洲等地区

2021

- 充换电设备全球供应商国内排名领先
- 成为广东省国资与民企混改示范企业，引入恒健控股等战略投资者，强化资本与资源整合能力
- 成为小鹏汽车核心供应商

2023

- 获“深圳市专精特新中小企业”及“中国充电设施大功率直流充电技术领跑企业”
- 成为中石化、中石油核心供应商

2022

- 成为第27届联合国气候大会独家供应商
- 获德国IF设计大奖
- 获十大影响力品牌

2024

- 易事特集团创立35周年、上市10周年获评国家级制造业单项冠军
- 获2024年充换电榜年度充电设备十大品牌
- 获“国家级专精特新小巨人企业”及“中国充电设施行业质量金奖”
- 混改完成，形成“国资 + 民企”双轮驱动模式，进一步巩固在新能源发电、储能、充换电等领域的领先地位



HONORARY AWARDS

荣誉奖项

国家技术创新示范企业



国家认定企业技术中心



国家知识产权示范企业
(2017-2020)



国家知识产权示范企业
(2022-2025)



钠电池应用先锋



充电设施行业先进单位



国家火炬计划
重点高新技术企业



超级充电桩关键技术研究
及产业化承担单位



省质量奖奖牌



院士专家企业工作站



博士后工作站



国家级绿色工厂





2024年充换电榜年度
充电设备十大品牌



国家制造业单项冠军



安徽省科学技术奖
(二等奖)



CORE ADVANTAGE

核心优势



4

大优势



充换电行业的领导者

头部资源与市场认可

- **市场标杆：**稳居中国电动汽车充电行业市场份额前列，是充换电领域技术与规模双领先的头部企业。
- **顶级生态合作：**深度绑定中石化、中石油、特斯拉、Enel X、国家电网、小鹏汽车、滴滴集团等100余家全球顶级企业，覆盖能源、车企、出行等全产业链核心环节。
- **资本背书：**母公司易事特集团为深交所上市公司（股票代码：300376），具备雄厚的资本实力与合规运营保障。



硬核研发实力

全生态技术闭环与持续创新

- **全场景解决方案能力：**提供从硬件（充电桩 / 换电设备）、软件（智能运维系统）到服务（定制化充换电规划）的端到端全链条解决方案，覆盖行业全需求场景。
- **深厚技术积累：**传承母公司30余年电气产品研发经验，全球布局5大研发中心，年研发投入占营收10%，累计获得800+专利、100+软件著作权，技术储备稳居行业前列。



高品质制造

技术积淀与全链条管控

- **国际技术积淀：**2009年前与施耐德建立合资企业，深度吸收国际先进制造经验，奠定高品质生产基石。
- **全链条制造能力：**覆盖PCB设计、SMT贴片、钣金加工到总装的全流程自主生产，实现从核心部件到成品的端到端可控。
- **权威认证体系：**通过ISO9001（质量管理）、ISO14001（环境管理）、ISO45001（职业健康）及IEC国际电工标准认证，产品可靠性达行业顶级水平。



全球化服务网络

高效交付与深度覆盖

- **全球交付能力：**产品远销100+国家和地区，在欧洲、北美、亚洲设立3家区域子公司，实现本地化生产与快速响应。
- **全时服务保障：**构建268个客户服务中心的全球网络，售后响应时效行业领先，为客户提供7×24小时全生命周期运维支持。

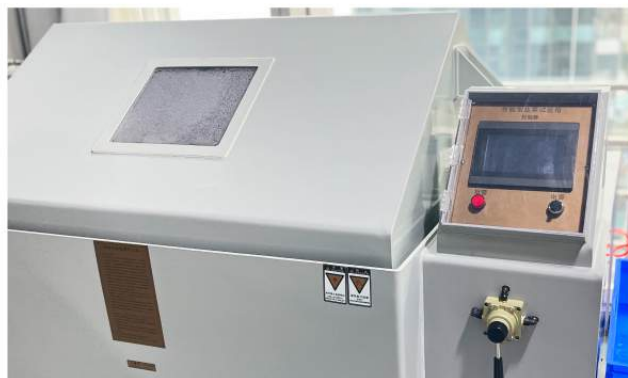
EV CHARGING TESTING

PROFESSIONAL TESTING COMPETENCE

专业测试能力



辐射抗扰实验室



盐雾试验箱



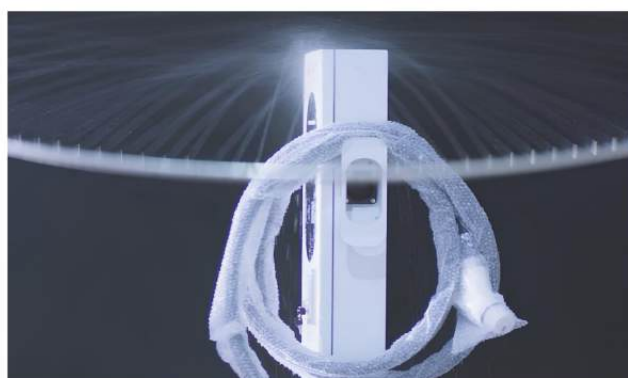
雷击浪涌发生器



高低温恒温恒湿箱



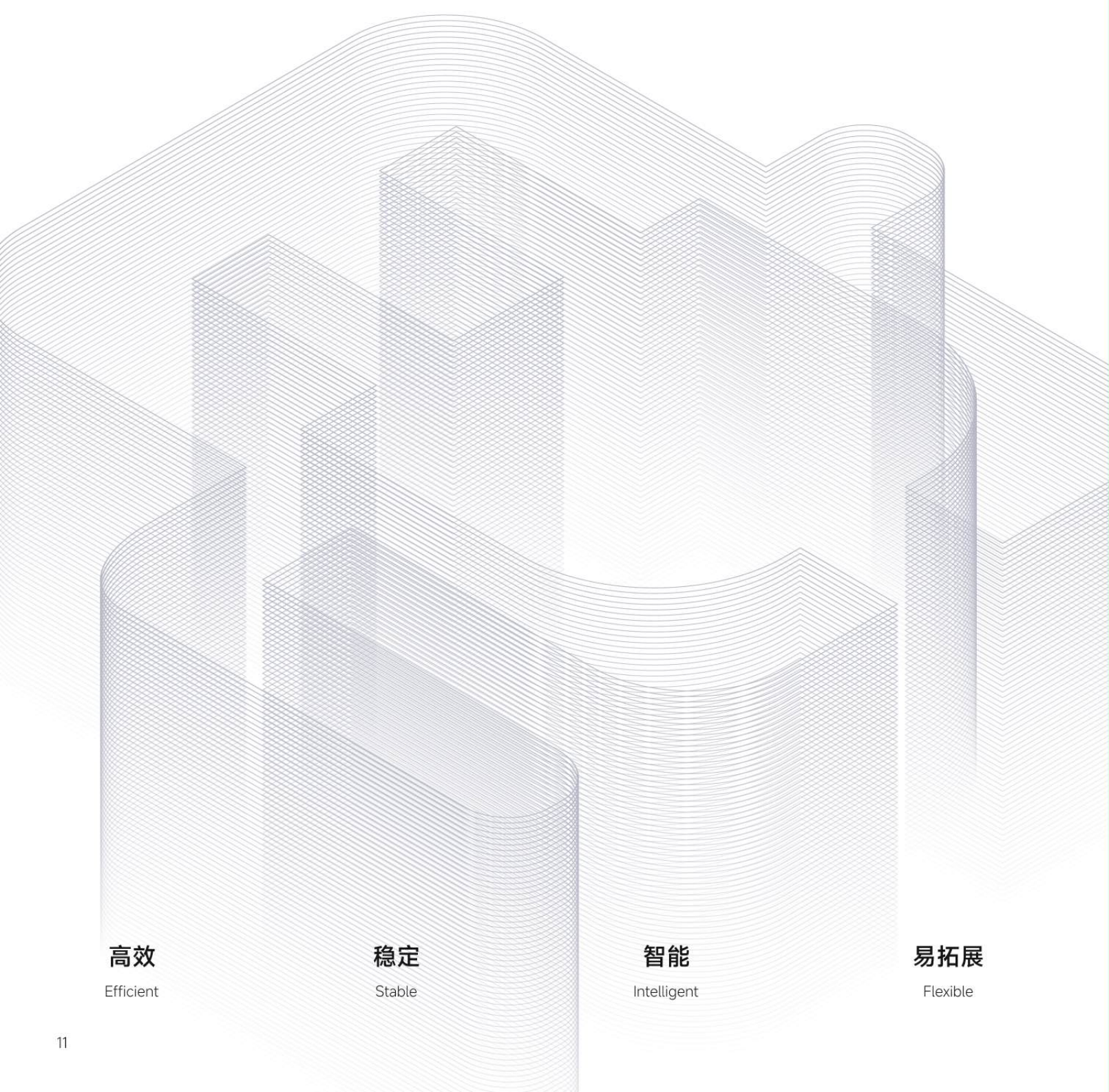
防尘试验室



喷淋试验室

QUALITY MANUFACTURING

品质制造



高效

Efficient

稳定

Stable

智能

Intelligent

易拓展

Flexible

品质铸就卓越 创新成就未来



PRODUCT INTRODUCTION

产品介绍



我们致力于打造以安全可靠为核心的全场景高效补能解决方案。产品矩阵全面覆盖7kW交流充电桩、40-480kW一体式直流充电桩、480-960kW分体式直流充电桩，并率先布局兆瓦级半浸没式液冷超充及60-120kW车网互动（V2G）双向充放电，以多元技术路径满足全场景补能需求。



交流充电桩7kW

应用场景：

- 住宅、公寓、商场、酒店、写字楼、医院等
- 企业、单位内部停车场
- 公共停车场
- 随车配套



7kW

🛡️ 极致安全

- 24h全天候故障检测，充电无忧
- 13重安全防护，全面保障人车安全

👍 高度可靠

- 超长设计寿命，持久耐用
- IP65高防护等级，无惧严苛环境挑战
- 高度集成化设计，故障率低，维护便捷

🔄 极强兼容

- 全兼容国标车型，适用性广，适配无忧
- 多重通讯集成，连接稳定，运营高效
- 超低待机功耗，有序充电，支持私桩共享

⚙️ 操作便捷

- 即插/刷卡/扫码启动，操作简便、启动灵活
- 壁挂/立柱安装，小巧轻便，场景适应强
- 在线诊断远程处理，响应迅速，售后省心

产品型号		A7-BC 个人版	A7-OP 运营版	A7-PR 增强版
基本参数	设计场景	私人充电	公共运营	高档公共运营
	充电枪数		1	
	枪线长度 (m)		3.5/定制	
交流输入	输入电压 (V)		单相 220V±20%	
	输入频率 (Hz)		50	
交流输出	额定输出功率 (kW)		7	
	输出电压 (V)		220V±20%	
	输出电流 (A)		32	
	待机功耗 (W)		≤5	
	电能计量	板载计量	板载计量/电表计量	
交互功能	即插即充	支持		
	刷卡充电	/	支持	
	状态显示	LED灯		4.3英寸彩色液晶屏, LED灯
	通讯方式	蓝牙	蓝牙, 可选配RJ45以太网口/4G/WiFi	
外观结构	尺寸 (W×D×H,mm)	充电桩: 190×95×358, 立柱: 80×40×1300		
	设备重量 (kg)	≤4		
	安装方式	壁挂式/立柱式 (立柱另购)		
环境指标	工作温度 (°C)	-30~+55		
	环境湿度	5%~95% (无凝露)		
	海拔高度 (m)	≤4000 (>2000降额)		
	适用场景	户外/室内		
系统安全	安全保护	13重保护: 防反接保护、缺相检测、过压保护、欠压保护、短路保护、过载保护、接地保护、环境防护、过温保护、漏电保护、防雷保护、接触器粘连检测、RCD: Type A, Type B(二级回路)		
	防护等级	IP65		

一体式直流充电桩40kW

应用场景：

- 公共充电站
- 企业、单位内部停车场



40kW

安全智控

- 54+安全防护, 100+项动态监控, 全面保障充电过程
- 模块化设计, 运行可靠易维护

高效节能

- 转换效率 $\geq 96\%$, 年省电费超万元, 运营收益倍增
- 超低待机功耗, 空载电费成本直降80%
- 支持本地设置功率输出, 灵活适配场站收益方案

极强兼容

- 200-1000V超宽电压范围, 适配全系车型
- 兼容新旧国标车辆充电需求

精省安装

- 支持壁挂式安装, 灵活布局, 节省场地租金成本
- 模块化预装接口设计, 安装效率提升40%
- 轻量化机身, 安装轻便, 适用多种场景

产品型号		EVDC-40kW-10YBG
输入特征	输入电压 (V)	380 \pm 15%
	输入频率 (Hz)	50/60
	功率因数	≥ 0.99
	输入总谐波含量 (THDi)	$\leq 5\%$ (负载 $\geq 50\%$)
输出特征	额定输出功率 (kW)	40
	输出电压范围 (V)	200-1000
	恒功率电压范围 (V)	300-1000
	最大输出电流 (A)	133
	峰值效率	$\geq 96\%$
	稳压精度	$\leq \pm 0.5\%$
	稳流精度	$\leq \pm 1\%$
	噪音 (dB)	<65
充电配置	充电枪数量	1
	充电枪线 (m)	5/定制
	启动充电方式	扫码充电, 刷卡充电, VIN码充电
	人机交互界面	7英寸高清触摸屏
	BMS辅助电源 (V)	标配12 (选配12/24)
	通讯方式	4G, RJ45以太网口, WiFi/蓝牙
环境指标	工作温度 (°C)	-25~+55
	储存温度 (°C)	-40~+80
	相对湿度	5%~95% (无凝露)
	海拔高度 (m)	≤ 4000 (>2000降额)
外观结构	设备尺寸 (W×D×H,mm)	700×250×760
	立柱尺寸 (W×D×H,mm)	360×150×1600
	冷却方式	强制风冷
	防护等级	IP54

一体式直流充电桩80kW

应用场景：

- 公共快充站
- 企业、单位内部停车场



80kW

安全智控

- 54+安全防护, 100+项动态监控, 全面保障充电过程
- 模块化设计, 运行可靠易维护

高效节能

- 转换效率 $\geq 96\%$, 年省电费超万元, 运营收益倍增
- 超低待机功耗, 空载电费成本直降80%
- 毫秒级温控策略, 核心部件寿命延长30%

极强兼容

- 200-1000V超宽电压范围, 适配全系车型
- 兼容新旧国标车辆充电需求

运维便捷

- 充电BMS报文跟踪, 充电全程数据精准上报
- 支持智能运维、远程诊断, 运维效率提升50%

产品型号		EVDC-80KW-10YHW
输入特征	输入电压 (V)	380 \pm 15%
	输入频率 (Hz)	50/60
	功率因数	≥ 0.99
	输入总谐波含量 (THDi)	$\leq 5\%$ (负载 $\geq 50\%$)
输出特征	额定输出功率 (kW)	80
	输出电压范围 (V)	200-1000
	恒功率电压范围 (V)	300-1000
	单枪最大输出电流 (A)	250
	峰值效率	$\geq 96\%$
	稳压精度	$\leq \pm 0.5\%$
	稳流精度	$\leq \pm 1\%$
	噪音 (dB)	<65
充电配置	充电枪数量	2
	充电枪线 (m)	5/定制
	启动充电方式	扫码充电, 刷卡充电, VIN码充电
	功率分配方式	智能分配
	人机交互界面	7英寸高清触摸屏
	BMS辅助电源 (V)	标配12 (选配12/24)
	通讯方式	4G, RJ45以太网口, WiFi/蓝牙
环境指标	工作温度 (°C)	-25~+55
	储存温度 (°C)	-40~+80
	相对湿度	5%-95% (无凝露)
	海拔高度 (m)	≤ 4000 (>2000降额)
外观结构	尺寸 (W×D×H,mm)	750×400×1500
	冷却方式	强制风冷
	防护等级	IP54

一体式直流充电桩120kW

应用场景：

- 公共快充站
- 企业、单位内部停车场

PLUS版

MAX版

ULTRA版



120kW

安全可靠

- 集成化设计，较主流产品体积减小40%以上
- 充电全程自主检测，保障人-机安全
- 具备多重安全防护与充电全程自检，独特百叶设计及模块双面灌胶，适应严苛环境

高效适配

- 单枪额定250A，双枪400A，快速补能
- 200-1000V超宽电压，适配各类电动汽车需求

节能降耗

- 模块内置交流继电器，待机0功耗
- 创新性系统设计，无系统风机；模块内置交流继电器，无系统交流接触器

高效运维

- 远程监控、远程复位、全链路OTA
- 远程故障诊断，降低运维成本

产品型号		EVDC-120kW-10YHW-2X
输入特征	输入电压 (V)	380±15%
	输入频率 (Hz)	50/60
	功率因数	≥0.99
	输入总谐波含量 (THDi)	≤5% (负载≥50%)
输出特征	额定输出功率 (kW)	120
	输出电压范围 (V)	200-1000
	恒功率电压范围 (V)	300-1000
	单枪最大输出电流 (A)	250
	峰值效率	≥96.8%
	稳压精度	≤±0.5%
	稳流精度	≤±1%
	噪音 (dB)	≤65 (PLUS、MAX)，≤60 (ULTRA)
充电配置	充电枪数量	2
	充电枪线 (m)	3.5 (PLUS、MAX)，5 (ULTRA) /定制
	启动充电方式	扫码充电、刷卡充电 (选配)、VIN充电 (选配)
	功率分配方式	智能分配
	人机交互界面	7英寸高清触摸屏 (MAX、ULTRA)
	BMS辅助电源 (V)	标配12 (选配12/24)
	通讯方式	4G, RJ45以太网口
环境指标	工作温度 (°C)	-30~+65
	储存温度 (°C)	-40~+70
	相对湿度	5%~95% (无凝露)
	海拔高度 (m)	≤4000 (> 2000降额)
外观结构	尺寸 (W×D×H,mm)	600×350×1550
	冷却方式	智能风冷
	防护等级	IP55

一体式直流充电桩 240-480kW

应用场景：

- 城市公交场站
- 物流园区充电
- 港口物流
- 工厂、矿区重卡专用充电站



240-480kW

安全可靠

- 多重防护，充电全程自主检测，保障人-机安全
- 适应高盐雾、高海拔、高粉尘、高温、低温等恶劣环境

超充适配

- 单枪300A，双枪同充高达600A，极速充电
- 200~1000V超宽电压，适配各类电动汽车需求
- 240kW/360kW/480kW灵活适配

高效兼容

- 12/24V车辆BMS兼容，快速切换单充/双枪同充模式
- 灵活应对多样化的用户与运营场景需求

智能运营

- 支持在线诊断与OTA远程升级，AI大模型精准预测，峰值效率超96.6%，提升运营商收益
- 远程实时监测所有充电桩工况状态

产品型号		EVDC-240kW-10YHW-2X	EVDC-360kW-10YHW-2X	EVDC-480kW-10YHW-2X
输入特征	输入电压 (V)	380±15%		
	输入频率 (Hz)	50/60		
	功率因数	≥0.99		
	输入总谐波含量 (THDi)	≤5% (负载≥50%)		
输出特征	额定输出功率 (kW)	240	360	480
	输出电压范围 (V)	200~1000		
	恒功率电压范围 (V)	300~1000		
	单枪最大输出电流 (A)	250		300
	峰值效率	≥96.6%		
	稳压精度	≤±0.5%		
	稳流精度	≤±1%		
	噪音 (dB)	≤65		
充电配置	充电枪数量	2		
	充电枪线 (m)	7.5/定制		
	启动充电方式	扫码充电, 密码充电, 刷卡充电, VIN码充电		
	功率分配方式	智能分配		
	人机交互界面	7英寸高清触摸屏		
	BMS辅助电源 (V)	12&24可屏幕切换		
	通讯方式	4G, RJ45以太网口		
环境指标	工作温度 (°C)	-30~+65		
	储存温度 (°C)	-40~+70		
	相对湿度	5%~95% (无凝露)		
	海拔高度 (m)	≤4000 (>2000降额)		
外观结构	尺寸 (W×D×H,mm)	600×800×1800		
	冷却方式	智能风冷		
	防护等级	IP55		

一机四枪直流充电桩 240kW

应用场景：

- 公共快充站
- 公交场站
- 物流园区



240kW

🔄 多枪畅充

- 240KW功率智能分配，四车同充不等待
- 支持四枪并机输出，灵活扩容适配运营需求
- 本体+立柱四枪一体，无需分体，省空间，易安装

🛡️ 稳定可靠

- -25°C至55°C宽温运行，适应多地域气候
- IP54防护等级，抵御粉尘雨水侵扰
- 多重保护机制，枪温过高自动停止更安全

⚡ 高效补能

- 240KW大功率输出，满足大功率充电需求
- 200-1000V宽电压，适配99%国标快充车型
- 稳压精度 $\leq\pm 0.5\%$ ，充电稳定快速，更安心

🧠 智慧运维

- 实时跟踪BMS报文，充电数据精准上报
- 智能远程运维，集成智能监控与AI预测分析
- 支持OTA在线升级，功能迭代免现场操作

产品型号		EVDC-240KW-10YHW-4
输入特征	输入电压 (V)	380 \pm 15%
	输入频率 (Hz)	50/60
	功率因数	≥ 0.99
	输入总谐波含量 (THDi)	$\leq 5\%$ (负载 $\geq 50\%$)
输出特征	额定输出功率 (kW)	240
	输出电压范围 (V)	200-1000
	恒功率电压范围 (V)	300-1000
	单枪最大输出电流 (A)	250
	输出功能	支持双枪或四枪同充
	峰值效率	$\geq 96.6\%$
	稳压精度	$\leq \pm 0.5\%$
	稳流精度	$\leq \pm 1\%$
	噪音 (dB)	<65
充电配置	充电枪数量	4
	充电枪线 (m)	B/C枪5, A/D枪7, 或定制
	启动充电方式	扫码充电, 刷卡充电, VIN码充电
	功率分配方式	智能分配
	人机交互界面	7英寸高清触摸屏
	BMS辅助电源 (V)	标配12 (选配12/24)
	通讯方式	4G, RJ45以太网口, WiFi/蓝牙
环境指标	工作温度 (°C)	-25~+55
	储存温度 (°C)	-40~+80
	相对湿度	5%-95% (无凝露)
	海拔高度 (m)	≤ 4000 (>2000降额)
外观结构	尺寸 (W×D×H,mm)	650×800×1600
	立柱尺寸 (W×D×H,mm)	120×120×1000
	冷却方式	强制风冷
	防护等级	IP54

V2G直流充放电一体机60/120kW

应用场景：

- 智慧园区
- 公共充电站
- 大型停车场



60/120kW

🛡️ 全域坚固

- IP54防护+多重环境传感器，暴雨风沙场景故障率降70%
- 10+电气安全防护体系，短路雷击0风险，保障十年安全
- 军工级抗震防潮结构，-25°C至55°C全气候稳定运行

🧠 智控充放

- AI智能调度充放电策略，用户收益提升30%
- >96%超高转换效率+待机近0功耗，单桩电费劲省
- 双枪协同充放电技术，灵活应对车辆能源管理

⚙️ 智能运维

- 模块化预装设计，部署效率提升80%，上电即用
- 器件失效预警+设备自检，运维成本降低60%
- 远程故障诊断定位，现场维护频次减少75%人力

🔗 能源互联

- 支持储能/微网本地应用，峰谷套利收益提升35%
- 电网调峰调频服务接入，年获容量补偿超万元
- 虚拟电厂（VPP）核心单元，解锁资产增值

产品型号		EVDCG-60KW-10YHW		EVDCG-120KW-10YHW	
输入特征	输入电压 (V)	380±15%			
	输入频率 (Hz)	50/60			
	功率因数	≥0.99			
	输入总谐波含量 (THDi)	≤5% (负载≥50%)			
输出特征	额定输出功率 (kW)	60			120
	输出电压范围 (V)	200-1000			
	恒功率电压范围 (V)	300-1000			
	单枪最大输出电流 (A)	200			250
	峰值效率	≥96%			
	稳压精度	≤±0.5%			
	稳流精度	≤±1%			
	噪音 (dB)	<65			
放电特征	电力传输方式	并网			
	放电效率	≥95%			
	放电最大功率 (kW)	60			120
	并网输入电压 (VDC)	200-1000			
	并网输出电压 (VAC)	323-437			
	并网放电电流 (A)	≤244 (双枪同放/单枪放电)			
	充放电输出功能	双枪同充/双枪同放			
充电配置	充电枪数量	2			
	充电枪线 (m)	5/定制			
	启动充电方式	扫码充电，刷卡充电，VIN码充电			
	人机交互界面	7英寸高清触摸屏			
	BMS辅助电源 (V)	标配12 (选配12/24)			
	通讯方式	4G, RJ45以太网口, WiFi/蓝牙			
环境指标	工作温度 (°C)	-25~+55			
	海拔高度 (m)	≤4000 (> 2000降额)			
外观结构	尺寸 (W×D×H,mm)	800×520×1600			
	冷却方式	强制风冷			
	防护等级	IP54			

风冷分体式直流充电堆主机480-720kW

应用场景：

- 长途运输和物流配送快速充电
- 高速公路和紧急充电
- 商业区和停车场充电



480-720kW

灵活兼容

- 单机覆盖480-720kW，并机可达1.44MW，匹配不同需求
- 智能功率分配，高效满足不同车辆功率需求，功率利用率提升30%

可靠省心

- 无系统风机（模块用），系统维护更少
- 独特百叶窗设计，模块双面灌胶，无惧风沙雨雪

降本增效

- 模块化与平台化设计，综合购置成本下降超20%
- 智慧运维，90%故障通过远程分析定位，降低人工成本，显著缩短投资回报周期

小巧强劲

- 超高功率密度，充电堆占地面积0.78m²
- 极大节省稀缺场地和租金，提升站点总体服务能力和效益

产品型号		EVCP-480kW-1000V-8X	EVCP-600kW-1000V-10X	EVCP-720kW-1000V-12X
输入特征	输入电压 (V)	380±15%		
	输入频率 (Hz)	50/60		
	功率因数	≥0.99		
	输入总谐波含量 (THDi)	≤5% (负载≥50%)		
输出特征	额定输出功率 (kW)	480	600	720
	输出电压范围 (V)	200-1000		
	恒功率电压范围 (V)	300-1000	300-1000/350-1000	300-1000
	单枪最大输出电流 (A)	快充250，液冷超充600		
	峰值效率	96.5%	96.5%/95.6%	96.5%
	稳压精度	≤±0.5%		
	稳流精度	≤±1%		
	噪音 (dB)	≤65		
充电配置	充电枪数量	≤8	≤10	≤12
	充电枪线 (m)	超充3.5 (快充5) /定制		
	启动充电方式	扫码充电，VIN码充电		
	功率分配方式	智能分配		
	BMS辅助电源 (V)	12		
	通讯方式	4G，RJ45以太网口		
环境指标	工作温度 (°C)	-30~+65		
	储存温度 (°C)	-40~+70		
	相对湿度	5%-95% (无凝露)		
	海拔高度 (m)	≤4000 (>2000降额)		
外观结构	尺寸 (W×D×H,mm)	600×1300×1750		
	冷却方式	主机/快充终端：风冷，超充终端：液冷		
	防护等级	IP55		

风冷分体式直流充电堆主机840-960kW

应用场景：

- 公交场站
- 高速服务区
- 干线运输
- 工厂、矿区重卡专用充电站



840-960kW

安全智控

- 54+安全防护, 100+项动态监控, 全面保障充电过程
- 智能化温控, 保证长时间稳定运行

极速效能

- 840-960kW超大功率, 功率模组多枪共享
- 200-1000V超宽电压范围, 适配乘用车/商用车全系车型
- 灵活配置超/快充终端, 最大支持2000A兆瓦超充

矩阵效能

- 模块集中智能管控, 资源利用率提升98%
- 柔性矩阵, 智能分配功率

运维便捷

- 充电BMS报文存储, 全程可溯精准追踪
- 支持智能运维、远程诊断, OTA升级, 运维效率提升50%
- 车规级制造工艺, 寿命更持久

产品型号		EVCP-840kW-1000V	EVCP-960kW-1000V
输入特征	输入电压 (V)	380±15%	
	输入频率 (Hz)	50/60	
	功率因数	≥0.99	
	输入总谐波含量 (THDi)	≤5% (负载≥50%)	
输出特征	额定输出功率 (kW)	840	960
	输出电压范围 (V)	200-1000	
	恒功率电压范围 (V)	300-1000	
	单枪最大输出电流 (A)	快充250, 风冷超充400, 液冷超充600/1000	
	峰值效率	≥96%	
	稳压精度	≤±0.5%	
	稳流精度	≤±1%	
	噪音 (dB)	<65	
充电配置	充电枪数量	≤14	≤16
	充电枪线 (m)	标配5 (超充3.5) /定制	
	启动充电方式	扫码充电, 刷卡充电, VIN码充电	
	功率分配方式	智能分配	
	BMS辅助电源 (V)	标配12 (选配12/24)	
	通讯方式	4G, RJ45以太网口, WiFi/蓝牙	
环境指标	工作温度 (°C)	-25~+55	
	储存温度 (°C)	-40~+80	
	相对湿度	5%~95% (无凝露)	
	海拔高度 (m)	≤4000 (>2000降额)	
外观结构	尺寸 (W×D×H,mm)	2200×1000×2100	
	冷却方式	主机/快充终端: 风冷, 超充终端: 液冷	
	防护等级	IP55	

半浸没式液冷超充主机960kW

应用场景：

- 公共快充站
- 公交充电站
- 高速公路充电站
- 商业地产充电站
- 重卡充电站
- 物流园区充电站



960kW

⊕ 风液同价

- 半浸没式液冷技术，实现顶级散热效率
- 成本对标传统风冷系统，打破液冷高价壁垒
- 全生命周期TCO最优，投资回报周期短

☑ 安全可靠

- IP65高等级防护，防尘防水坚固牢靠
- 液冷介质持续循环，热失控自动抑制
- 低转速静音设计，运行噪音低至45分贝

⚡ 极致高效

- 智能休眠技术，待机状态0功耗运行
- 系统效率较传统液冷提升1%以上
- 动态功率分配，满载输出稳定无衰减

🔧 智慧运维

- AI算法智能调度，效能对标全矩阵系统
- 故障预测性维护，降低停机风险
- 支持全链路OTA升级，持续迭代优化

产品型号		EVCP-960kW-1000V-16X
输入特征	输入电压 (V)	380±15%
	输入频率 (Hz)	45-65
	功率因数	≥0.99
	输入总谐波含量 (THDi)	≤5% (负载≥50%)
输出特征	额定输出功率 (kW)	960
	输出电压范围 (V)	200-1000
	恒功率电压范围 (V)	300-1000
	单枪最大输出电流 (A)	快充250, 液冷超充600
	峰值效率	96.5%
	稳压精度	≤±0.5%
	稳流精度	≤±1%
	噪音 (dB)	≤45 (静音模式), ≤60 (标准模式)
充电配置	充电枪数量	≤16
	充电枪线 (m)	5/定制
	启动充电方式	扫码充电, VIN码充电
	功率分配方式	智能分配
	BMS辅助电源 (V)	12
	通讯方式	4G, RJ45以太网口
环境指标	工作温度 (°C)	-35~+65 (50~65降额使用)
	储存温度 (°C)	-40~+70
	相对湿度	5%~95% (无凝露)
	海拔高度 (m)	≤4000 (>2000降额)
外观结构	尺寸 (W×D×H,mm)	900×1500×2200
	冷却方式	主机: 喷淋液冷, 快充终端: 风冷, 超充终端: 液冷
	防护等级	IP65

兆瓦级半浸没式液冷超充主机4.2MW

应用场景：

- 公共快充站
- 公交充电站
- 高速公路充电站
- 商业地产充电站
- 重卡充电站
- 物流园区充电站



4.2MW

⚡ 兆瓦动力

- 单柜功率1.07MW，四机并联达4.2MW，大功率高效补能
- 支持250~1200A多规格终端自由搭配，双枪同充达2400A
- 可选液冷双枪集成设计，支持64枪自由拓展，一机多用

🛡️ 磐石守护

- 超宽温域，IP65高防护，无惧极端气候与恶劣工况
- AI智能运维平台实现故障预测和远程定位，运维效率倍增
- 超轻枪线，插拔省力，效率提升50%，享超轻便充电体验

🌿 极致能效

- 全球首创半浸没式液冷，精准散热，效率提升超30%
- 模块效率超97%，待机零功耗，极大降低电能损耗
- 45dB超静音运行，冷却液十年免更换，运维成本骤降

🏆 卓越回报

- 机身紧凑，超高功率密度，老旧场站改造利用率提升50%
- 风冷系统的初始投资门槛，享受顶级液冷性能与长期收益
- 可集成可扩展设计，按需灵活配置，实现长期稳定收益

产品型号		EVCP-1072kW-1000V-16X	EVCP-2144kW-1000V-32X	EVCP-3216kW-1000V-48X	EVCP-4288kW-1000V-64X
输入特征	输入电压 (V)	380±15%			
	输入频率 (Hz)	45~65			
	功率因数	≥0.99			
	输入总谐波含量 (THDi)	≤5% (负载≥50%)			
输出特征	额定输出功率 (kW)	1072	2144	3216	4288
	输出电压范围 (V)	200~1000			
	恒功率电压范围 (V)	300~1000			
	单枪最大输出电流 (A)	快充250, 风冷超充400, 液冷超充600/1000			
	峰值效率	96.5%			
	稳压精度	≤±0.5%			
	稳流精度	≤±1%			
	噪音 (dB)	≤45 (静音模式), ≤60 (标准模式)			
充电配置	充电枪数量	≤16	≤32	≤48	≤64
	充电枪线 (m)	5/定制			
	启动充电方式	扫码充电, VIN码充电			
	功率分配方式	智能分配			
	BMS辅助电源 (V)	12			
	通讯方式	4G, RJ45以太网口			
环境指标	工作温度 (°C)	-35~+65 (50~65降额使用)			
	储存温度 (°C)	-40~+70			
	相对湿度	5%~95% (无凝露)			
	海拔高度 (m)	≤4000 (>2000降额)			
外观结构	尺寸 (W×D×H,mm)	900×1500×2200	1800×1500×2200	2700×1500×2200	3600×1500×2200
	冷却方式	半浸没式液冷			
	防护等级	IP65			

风冷快充终端250A

应用场景：

- 公交场站
- 公共快充站
- 高速服务区
- 物流园区



250A

全能扩展

- 200-1000V宽电压输出，兼容全系列乘用车
- 双枪功率动态分配，周转率提升60%，降低排队时长
- 远程OTA协议升级，未来国标迭代免硬件更换

智感交互

- 可视化触摸屏显，状态实时掌控，操作效率提升50%
- 55°黄金角度枪座+人体工学握把，插拔省力40%
- 支持刷卡/VIN/APP多种充电方式，场景无缝适配

磐石守护

- 电气互锁+过流三级防护，异常电流0风险，保障安全
- IP55防护+防锈涂层，暴雨风沙环境故障率降低85%
- 5000次插拔认证，意外撞击0损坏，延长寿命

精工设计

- 紧凑机身灵活布局，老旧场站改造利用率提升45%
- 强化表面耐磨耐候工艺，抗盐雾紫外线，适应多种场景
- 模块化枪座灵活切换单双枪，部署成本降低30%

产品型号		EVDCT-250A
输出特征	额定输出功率 (kW)	250
	输出电压范围 (V)	200-1000
	单枪最大输出电流 (A)	250
	稳压精度	≤±0.5%
	稳流精度	≤±1%
	准确度等级	1级
充电配置	充电枪数量	1或2
	充电枪线 (m)	5/定制
	启动充电方式	扫码充电，刷卡充电，VIN码充电
	人机交互界面	7英寸高清触摸屏
	BMS辅助电源 (V)	标配12 (选配12/24)
	通讯方式	4G, RJ45以太网口, WiFi/蓝牙
环境指标	工作温度 (°C)	-25~+55
	储存温度 (°C)	-40~+80
	相对湿度	5%~95% (无凝露)
	海拔高度 (m)	≤4000 (>2000降额)
外观结构	尺寸 (W×D×H,mm)	450×180×1400
	重量 (kg)	≤140
	冷却方式	强制风冷
	防护等级	IP55

风冷超充终端300-400A

应用场景：

- 公共快充站
- 高速服务区
- 干线运输
- 工厂、矿区重卡专用充电站



300-400A

全能扩展

- 200-1000V宽电压+300A/400A输出，突破效率瓶颈
- 智能双枪功率动态分配，周转率提升70%
- 支持远程升级，投资保值周期延长5年

磐石守护

- 毫秒级电气互锁防护，300A/400A大电流安全输出
- IP55防护+防锈涂层，暴雨风沙环境故障率降低85%
- 5000次插拔认证，意外撞击0损坏，延长寿命

智感交互

- 可视化触摸屏显，状态实时掌控，操作效率提升50%
- 55°黄金角度枪座+人体工学握把，插拔省力40%
- 支持刷卡/VIN/APP多种充电方式，场景无缝适配

精工设计

- 紧凑机身灵活布局，老旧场站改造利用率提升45%
- 强化表面耐磨耐候工艺，抗盐雾紫外线，适应多种场景
- 模块化枪座灵活切换单双枪，部署成本降低30%

产品型号		EVDCT-300A	EVDCT-400A
输出特征	额定输出功率 (kW)	300	400
	输出电压范围 (V)	200-1000	
	单枪最大输出电流 (A)	300	400
	稳压精度	≤±0.5%	
	稳流精度	≤±1%	
	准确度等级	1级	
充电配置	充电枪数量	2	
	充电枪线 (m)	5/定制	
	启动充电方式	扫码充电，刷卡充电，VIN码充电	
	人机交互界面	7英寸高清触摸屏	
	BMS辅助电源 (V)	标配12 (选配12/24)	
	通讯方式	4G, RJ45以太网口, WiFi/蓝牙	
环境指标	工作温度 (°C)	-25~+55	
	储存温度 (°C)	-40~+80	
	相对湿度	5%~95% (无凝露)	
	海拔高度 (m)	≤4000 (>2000降额)	
外观结构	尺寸 (W×D×H,mm)	450×180×1650	
	重量 (kg)	≤140	
	冷却方式	强制风冷	
	防护等级	IP55	

液冷超充终端600A

应用场景：

- 公交场站
- 公共快充站
- 高速服务区
- 物流园区
- 干线运输
- 工厂、矿区重卡专用充电站



600A

⚡ 极速效能

- 600A液冷大电流输出，突破效率极限
- 智能温控毫秒级响应，枪头恒温设计，保障满功率输出
- 紧凑机身灵活布局，老旧场站改造利用率提升50%

🛡️ 磐石守护

- 三重电气互锁防护，600A大电流安全输出
- IP55防护+钛合金接口，盐雾风沙环境故障率降低90%
- 军工级抗震抗冲击，10万次插拔寿命延长8年，省维护

🔗 智感交互

- VIN码识别+无感支付，即插即充，效率提升60%
- 枪头LED实时温度预警，异常状态0.1秒断电，高度安全
- 双通道液冷散热系统，45dB静音运行，兼容高端场景

🔧 轻捷操作

- 超轻液冷枪线减重70%，单手操作0费力，女性用户友好
- 流线型人体工学握把，插拔效率提升50%，省时省力
- 自回弹枪座设计，归位精准0卡顿，运维成本降低30%

产品型号		EVDCT-600A-F1	EVDCT-600A-F2
输出特征	额定输出功率 (kW)	600	
	输出电压范围 (V)	200-1000	
	单枪最大输出电流 (A)	600	
	稳压精度	≤±0.5%	
	稳流精度	≤±1%	
	准确度等级	1级	
充电配置	充电枪数量	1	2
	充电枪线 (m)	3.5/定制	4/定制
	启动充电方式	扫码充电，刷卡充电，VIN码充电	
	人机交互界面	7英寸高清触摸屏	
	BMS辅助电源 (V)	标配12 (选配12/24)	
	通讯方式	4G, RJ45以太网口, WiFi/蓝牙	
环境指标	工作温度 (°C)	-25~+55	
	储存温度 (°C)	-40~+80	
	相对湿度	5%~95% (无凝露)	
	海拔高度 (m)	≤4000 (>2000降额)	
外观结构	尺寸 (W×D×H,mm)	480×350×1650	480×470×1700
	重量 (kg)	≤140	
	冷却方式	液冷	
	防护等级	IP55	

液冷超充终端1000A

应用场景：

- 高速服务区
- 干线运输
- 工厂、矿区重卡专用充电站



1000A

🚀 极速效能

- 支持最大1000A液冷超充，突破补能效率极限
- 适配超大型运输车辆，场站周转效率提升50%，增收益
- 全时智能功率调节，电力闲置率降为0，年省电费超12万

🛡️ 磐石守护

- 三级AI温控系统，枪头恒温65°C，保障持续满功率输出
- 强化液冷散热架构，-25°C至55°C宽温运行，0功率衰减
- IP55防护+毫秒级电气互锁，短路/过流0事故，安全运行

🧠 智感启停

- VIN自动识别+无感支付，即插即充操作，延迟降至0秒
- 枪头温度实时屏显预警，异常毫秒断电，保安全，0风险
- 智能故障自诊断系统，90%问题远程修复，节省现场支援

🔧 精工设计

- 超轻液冷枪线减重70%，单手操作0负担，运维效率倍增
- 钛合金接口+军标防撞结构，抗冲击超长寿命，省维护
- 流线型人体工学握把，插拔效率提升60%，降人力成本

产品型号		EVDCT-1000A-F1
输出特征	额定输出功率 (kW)	960
	输出电压范围 (V)	200-1000
	单枪最大输出电流 (A)	1000
	稳压精度	≤±0.5%
	稳流精度	≤±1%
	准确度等级	1级
充电配置	充电枪数量	1
	充电枪线 (m)	3.5/定制
	启动充电方式	扫码充电，刷卡充电，VIN码充电
	人机交互界面	7英寸高清触摸屏
	BMS辅助电源 (V)	标配12 (选配12/24)
	通讯方式	4G, RJ45以太网口, WiFi/蓝牙
环境指标	工作温度 (°C)	-25~+55
	储存温度 (°C)	-40~+80
	相对湿度	5%~95% (无凝露)
	海拔高度 (m)	≤4000 (>2000降额)
外观结构	尺寸 (W×D×H,mm)	480×480×1600
	重量 (kg)	≤170
	冷却方式	液冷
	防护等级	IP55

CLASSIC CASE

经典案例

能源行业案例

中石化项目

方案

- 7kW交流桩
- 80-320kW一体式直流充电桩
- 240-480kW分体式直流充电堆
- 480kW分体式直流充电堆（带超充）
- 600-720kW分体式直流充电堆

优势

- 定制化：UI、结构、功能等
- 安全保护：防倾倒、水浸、远程急停控制等
- 交期快：当天下单，当天发货



中石油项目

方案

- 7kW交流桩
- 60-360kW一体式直流充电桩
- 240-960kW分体式直流充电堆（具备超充）

优势

- 动态分配：矩阵设计，单模块调度
- 环境适用：最低-50°C





广州发展集团项目

方案

- 120kW一体式直流充电桩
- 480kW分体式直流充电桩

优势

- 率先应用：成为“广州超充之都”首批超充桩

商用车案例



紫金矿业新疆萨瓦亚尔顿矿区重卡充电站项目

方案

- 320kW一体式直流充电桩

优势

- 安全可靠：产品应用于海拔3700m的矿区，在高海拔、低温、高尘等极端环境下稳定运行
- 双枪同充：大大提高运营效率



中石化广西崇左重卡充电站项目

方案

- 120kW一体式直流充电桩
- 360kW一体式直流充电桩

优势

- 双枪同充：360kW大功率双枪同充，极大地提升了充电效率
- 快速交付：15天内交付，保障用车需求

电网行业案例

中国南方电网项目

方案

- 光储充一体化解决方案
- 600kW超充桩，5分钟内即可完成充电
- 60-180kW一体式直流充电桩

优势

- ROI：增加20%+
- 故障率低：同比业界水平降低50%+



车企行业案例

小鹏超级充电桩项目

方案

- 光储充一体化解决方案
- 180kW双枪一体式直流充电桩
- 360kW（600A超充）分体式直流充电堆

优势

- 效率提升：充电效率从93%提升至96%，用电成本降至¥0.03/kWh
- 故障率低：同比业界水平降低50%+
- 快速部署：一周内完成建站



政府行业案例



庆阳市环县乡镇村充电基础设施建设项目（一期）

方案

- 7kW交流桩
- 30kW/120kW一体式直流充电桩
- 600-720kW分体式直流充电桩

优势

- 本地化生产：设备“环县造”，快速生产、及时交付
- 数字化管理：设备成功接入国家三部委清算平台



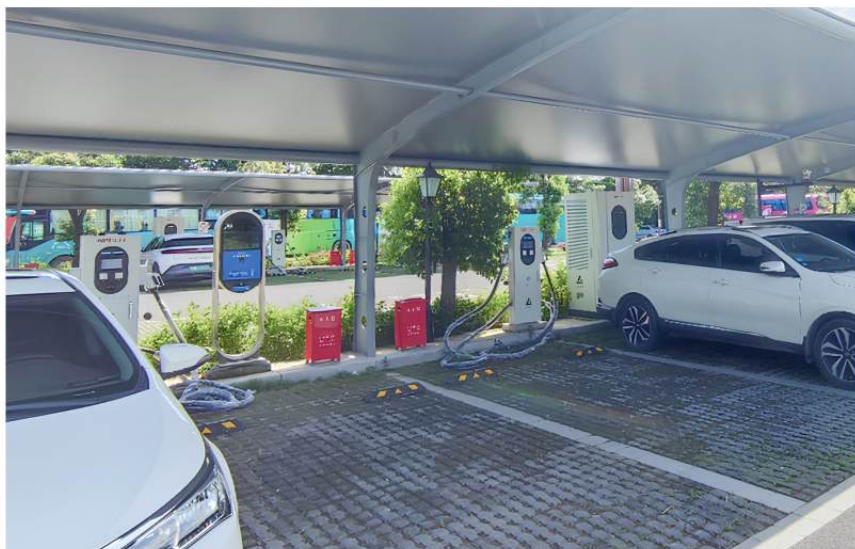
滕州市人民政府智能停车场充电站项目

方案

- 180kW一体式直流充电桩
- 480kW分体式直流充电桩

优势

- 兼容保值：大功率柔性充电桩
- 快速交付：15天内交付，保障用车需求



饶平县城综局项目

方案

- 7kW/14kW交流桩
- 240-480kW分体式直流充电桩
- 配套高低压工程及智慧管理云平台

优势

- 智能运维：EPC交钥匙工程
- 兼容保值：大功率柔性充电桩
- 安全快捷：云平台独立部署

临夏市新能源车充换电基础设施建设项目（一期）

方案

- 480kW分体式直流充电桩

优势

- 灵活适配：充电模块动态调度，满足多种充电需求
- 快速充电：单枪最大充电功率高达240kW



湘潭城乡建设发展集团项目

方案

- 120kW一体式直流充电桩
- 240-480kW分体式直流充电桩
- 配套工程建设

优势

- 智能运维：EPC交钥匙工程
- 兼容保值：大功率柔性充电桩



湖北交投集团项目

方案

- 7kW交流桩
- 120-240kW一体式直流充电桩
- 240-360kW分体式直流充电桩

优势

- 智能分配：功率按需调度
- 快速交付：20天内交付





黄石市城市发展投资集团项目

方案

- 7kW交流桩
- 120-180kW一体式直流充电桩
- 120-360kW分体式直流充电桩

优势

- 智能分配：采用30kW模块，功率按需调度



兰州市榆中县县域充换电设施项目

方案

- 480kW/600kW/720kW分体式直流充电桩
- 120kW V2G直流充电桩

优势

- 高效节能：大功率充电堆，提升充电速度，确保资产保值率
- V2G：V2G技术通过车网互动，实现平抑负荷峰谷，优化电网调度运行方式



运城市静态交通运营项目

方案

- 120kW一体式直流充电桩
- 配电及工程建设

优势

- 响应迅速：省内8个服务中心，市内1个服务中心
- 安全快捷：云平台独立部署

交通行业案例

庆阳市区公共交通停车场建设项目

方案

- 30kW/120kW一体式直流充电桩
- 600-720kW分体式直流充电桩

优势

- **优质服务**：总部与本地联动服务，线上与线下快速响应，专业和高效的项目团队，获得客户高度评价
- **快速充电**：液冷终端，单枪最大输出600kW



广州市公共交通集团项目

方案

- 240-480kW（600A超充）分体式直流充电桩

优势

- **精工设计**：采用全灌胶模块，使用更可靠，寿命更长
- **24h响应**：配套10人售后服务团队



港珠澳大桥巴士充电站项目

方案

- 120kW/240kW一体式直流充电桩
- 24英寸流媒体广告屏

优势

- **环境适应性广**：高温、盐雾环境等
- **兼容广**：执行GB + CCS + CHAdeMo 标准
- **ROI**：满足广告投放需求，ROI提升30%+





广州南沙交通投资集团项目

方案

- 480kW分体式直流充电桩

优势

- 灵活调度：均充时每枪60kW，单枪最大输出250kW



海南海汽运输集团项目

方案

- 120kW/160kW一体式直流充电桩

优势

- 坚固耐用：6年质保
- 定制化：枪线8m、结构等

公共充电站案例



第27届联合国气候大会

方案

- 60kW一体式直流充电桩
- 120kW一体式直流充电桩

优势

- 快速部署：5个月内运输、安装、调试

运营商行业案例

小桔充电项目

方案

- 120kW/ 240kW一体式直流充电桩
- 24英寸广告屏

优势

- 故障率低：同比业界水平降低50%+
- 运维成本低：平均降低15万RMB
- ROI：满足广告投放需求，ROI提升30%+



合肥充电项目

方案

- 120kW一体式直流充电桩
- 240-360kW分体式直流充电桩

优势

- 兼容保值：大功率柔性充电桩



中国铁塔项目

方案

- 7kW交流桩
- 30-320kW一体式直流充电桩
- 300-720kW分体式直流充电桩

优势

- 适应范围广：设备规格全覆盖，场景兼容性强
- 安全保护：防水浸、插枪归位检测等



地产园区案例



中国电建集团西北水电及新能源科技产业中心项目（二期）

方案

- 7kW交流桩
- 240-480kW分体式直流充电桩
- EPC总承包

优势

- 灵活充电：慢充、快充、超充混搭，应变多种充电需求
- 智能管理：搭建智能化充电云平台，便捷充电、智慧运维



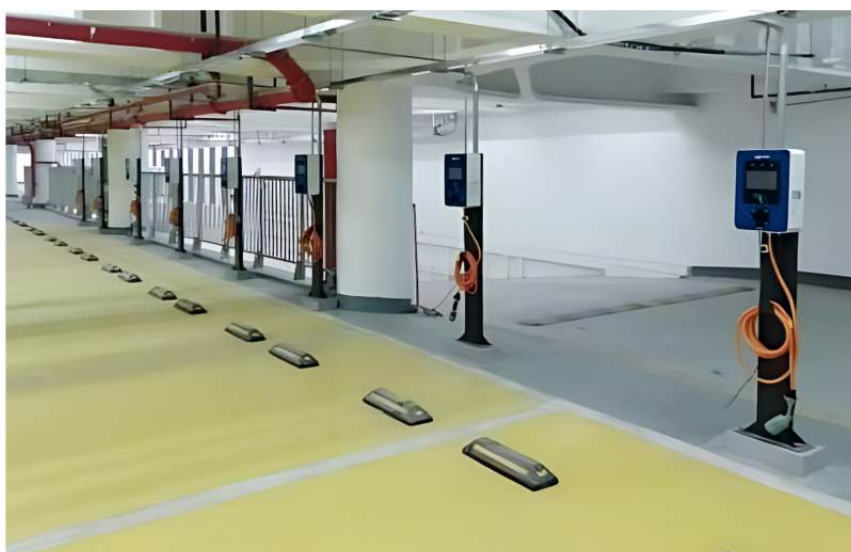
银川市采小电科技合伙企业充电桩项目

方案

- 7kW交流桩
- 120kW一体式直流充电桩
- 320kW分体式直流充电桩

优势

- 定制化：外观、充电VIP通道



深圳地铁置业项目

方案

- 7kW交流桩
- 配电工程

优势

- 智能运维：EPC交钥匙工程
- 使用便捷：7英寸触摸屏，便捷人机交互

COOPERATIVE PARTNER

合作伙伴





股票简称 | 易事特
股票代码 | 300376



中能易电新能源技术有限公司

电话：0755-89959519
官网：www.evchargingplus.com
邮箱：znyd@evchargingplus.com
地址：广东省深圳市龙岗区天安云谷二期4栋19层



中能易电微信公众号



易电桩公众号